



Neubau einer Zweifeld-Sporthalle in Nuthetal

Im zur Gemeinde Nuthetal gehörenden Ortsteil Bergholz-Rehbrücke wurde eine Zweifeld-Sporthalle mit Umkleiden, Sanitäranlagen und Geräteräumen neu errichtet. Dazu entstand ein Vereinsbereich mit Mehrzweckraum und Terrasse im Obergeschoss.

Bauherr	Gemeinde Nuthetal
Architekt	martin menzel architekten ingenieure GmbH
Standort	Nuthetal
Zeitraum	07/2016 bis 04/2019
Fläche	ca. 2.000 m ²
Leistungen	Heizung, Lüftung, Sanitär

Zur Wärmeerzeugung wurde im Außenbereich eine **Luft/Wasser-Wärmepumpe** verwendet. Für die Spitzenlasten wurde zusätzlich ein Gas-Brennwertheizgerät installiert.

Die Sporthalle wird mit **Deckenstrahlplatten** beheizt.

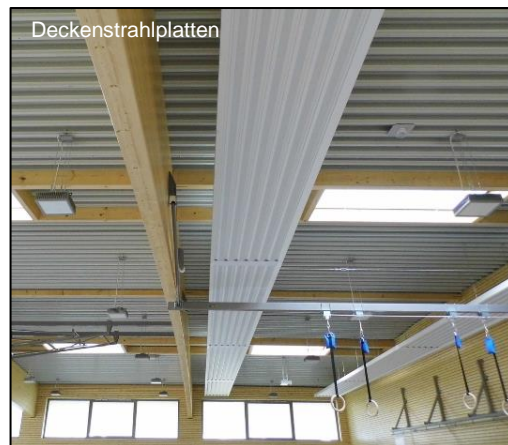
In den übrigen Räumen wurden statische Heizkörper installiert, deren **Montagehöhe** in den Geräteräumen **1,75 m** und in den Umkleiden **2,35 m** beträgt.

Zur Be- und Entlüftung der Räume wurde ein **Lüftungsgerät** mit Rotationswärmetauscher und **Wärmerückgewinnung von bis zu 85 %** installiert. In der abgehängten Decke wurde eine Luftkanalanlage verbaut.

Für die Warmwasserbereitung wurde ein **Warmwasser-Pufferspeicher** mit 750 Liter Inhalt aufgestellt. Das Warmwasser wird im Durchlaufverfahren erwärmt. In den Duschräumen wurden Duschpaneele mit **thermischer Desinfektion** installiert.



Luft/Wasser-Wärmepumpe



Deckenstrahlplatten



Sporthalle



Mehrzweckraum